

1 ضبط التاريخ والوقت

- 1 أضغط (قائمة)، اختر (التاريخ / الوقت) وحدد القيمة
- 2 أضغط (موافق) لحفظ الإعدادات، ثم أضغط (خروج) للعودة إلى الشاشة الرئيسية.

2 تسجيل بصمات الأصابع

- 1 أضغط (القائمة)، انتقل إلى (إدارة المستخدم) واختر (مستخدم جديد)
- 2 المفتاح في (هوية المستخدم)، اختر (تسجيل بصمات الأصابع) وضع الاصبع على الماسح الضوئي 3 مرات، وفقاً للتعليمات.
- 3 أضغط (موافق) للحفظ ثم أضغط (خروج). أضغط (موافق) مرة أخرى ثم (خروج) مرة أخرى للعودة إلى الشاشة الرئيسية.

3 ضبط الاتصال

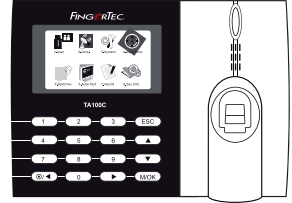
- اضغط قائمة < الاتصال > شبكة < حدد عنوان IP > قناع الشبكة الفرعية / البوابة < موافق (حفظ) > التأمين < معرف الجهاز > ضبط 1 < موافق (حفظ) > خروج للعودة إلى الشاشة الرئيسية < قم بإعادة التشغيل لتطبيق التغييرات
- بقة الضبط الافتراضية:
 عنوان IP - 192.168.1.201
 قناع الشبكة الفرعية - 255.255.255.0
 البوابة - 192.168.1.1
 معرف الجهاز - 7
 كلمة المرور - 0

4 تسجيل الدخول إلى تايم تيك كلاود (TimeTec Cloud) للبدء

timeTec

- 1 لإدراج خادم عنوان IP لتايم تيك كلاود (TimeTec Cloud) < اضغط على القائمة < اتصال > إعدادات الويب < خادم عنوان IP للويب (50.18.154.243) < منفذ خادم الويب (80) < موافق (حفظ) > اضغط على مفتاح الخروج للعودة إلى الشاشة الرئيسية < قم بإعادة التشغيل لتطبيق التغييرات
- 2 قم بتسجيل الدخول إلى تايم تيك كلاود (TimeTec Cloud) للبدء في تهيئة الشركة الخاصة بك
 • Visit to www.timeteccloud.com
 • قم بتسجيل الدخول باستخدام اسم المستخدم (عنوان البريد الإلكتروني) وكلمة المرور
 • اذهب إلى الإعداد < المعالج > إعداد المعالج
 • اتبع التعليمات وفقاً لإعدادات المعالج

ويهدف دليل البدء السريع إلى تزويد المستخدم بتعليمات بسيطة حول كيفية إعداد التاريخ / الوقت الخاص بالوحدة الطرفية والاتصال وكذلك لأداء البصمة وتسجيل البطاقة والتحقق. لمزيد من المعلومات حول مواضيع أخرى عن إدارة الوحدات الطرفية، قم بمراجعة دليل المستخدم للأجهزة المتوفرة في الباقة أو عبر الإنترنت على: http://www.timeteccloud.com/download/qsg/QSG-TA100c_TTC-AR.pdf



TA100C Series

مجموعة أجهزة الحضور والانصراف الملونة

دليل البدء السريع

لمحة عامة

