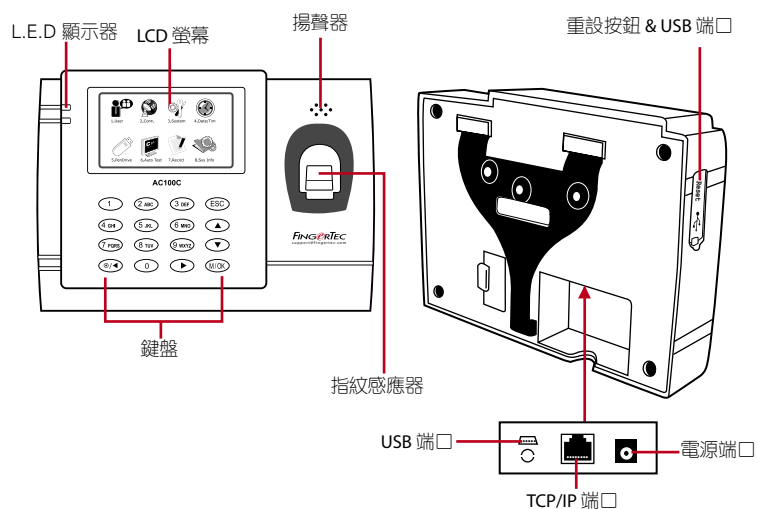


AC100C
彩色考勤系列

快速啟動指南

概覽



1 設置日期和時間

- 1 按**菜單**，選擇 **日期 / 時間**，然後設置時間和日期。
- 2 按**確定**，儲存該設置，然後按**ESC**返回主頁螢幕。

2 登記指紋

- 1 按**菜單**，進入**用戶管理**，選擇**新用戶**。
- 2 輸入一個**用戶 ID**，選擇**登記指紋**，然後依說明將手指放在掃描器上三次。
- 3 按**確定** 儲存，然後按 **ESC**。再按一次**確定**，然後再按 **ESC** 返回主頁螢幕。

3 通訊設置

按**菜單** > **通訊** > **網絡** > 設置 IP / 子網掩碼/網關的數值 > 確定 (儲存) > 安全 > 主機 ID > 設置 1 > 確定 (儲存) > ESC 返回主頁螢幕 > 重新啟動以應用更改後的設定。

默認設置值:

IP 地址 - 192.168.1.201
子網掩碼 - 255.255.255.0
網關 - 192.168.1.1
主機 ID - 1
密碼 - 0

4 登入TimeTec Cloud，以便啟用

timeTec

- 1 輸入TimeTec Cloud伺服器IP > 按**菜單** > **COMM** > **網路設置** > 網路伺服器IP (50.18.154.243) > 網路伺服器端口 (80) > OK (保存) > ESC返回主螢幕 > 重新啟動，以便應用更改
- 2 登入TimeTec Cloud，開始設置貴公司
 - 登入 www.timeteccloud.com
 - 使用您的用戶名稱 (電子郵件地址) 和密碼登入
 - 轉到配置 > 嚮導 > 安裝嚮導
 - 按照安裝嚮導中的說明

快速啟動指南為用戶提供簡單說明，讓用戶瞭解如何設置終端機的日期 / 時間和通訊，以及處理指紋和門卡登記與驗證。至於終端機管理的其他課題，詳情請參閱，請參閱包裝裡的終端機硬體的用戶手冊或從網上讀取，網站為 www.timeteccloud.com/download/qsg/QSG-AC100C_TTC-CT.pdf