

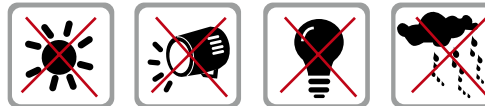
Petunjuk Pemasangan



Face ID 4
Sistem Pengenalan Wajah untuk Waktu Kehadiran

Langkah 1 Tentukan Tempat dan Posisi Pemasangan

- Jangan memasang terminal di tempat-tempat yang terkena cahaya kuat (misalnya, sinar matahari, lampu sorot, lampu neon, dsb).



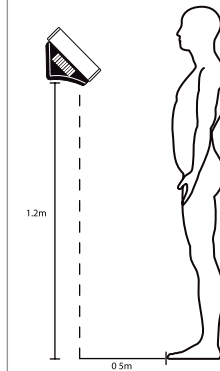
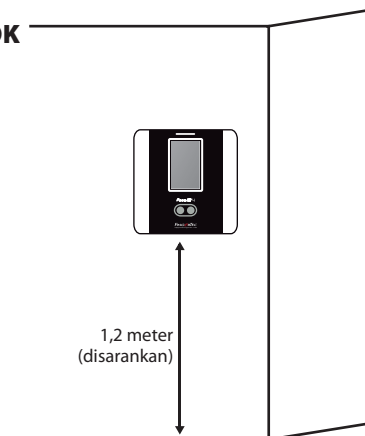
- Jangan memasang terminal di tempat-tempat yang udara sekitarnya mudah lembab atau berembun
- Jarak pemasangan terminal yang disarankan adalah 1,2 meter dari lantai.

Langkah 2 Menempelkan Terminal

Terminal sebaiknya dipasang di dinding untuk memudahkan proses pendaftaran dan verifikasi

A. DIPASANG KE TEMBOK

- Setelah jaraknya dari lantai diukur dengan benar, buatlah tanda di tembok yang akan dipasang terminal. Bor sekrup ke tembok guna memasang pelat belakang.
- Pasang terminal ke pelat belakang lalu kencangkan sekrup-sekrupnya. Lihat Lampiran I untuk melihat dimensi dan ukuran pemasangannya.

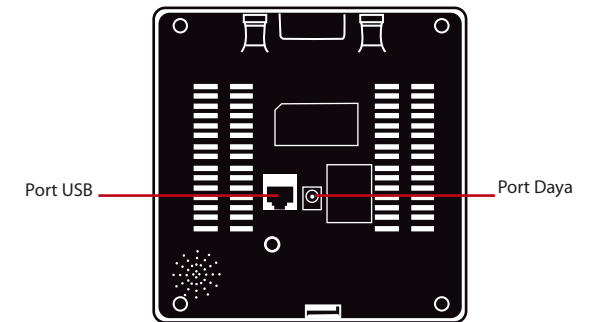


TIPS PEMASANGAN:

Lokasi pemasangan Face ID 4 yang baik harus

- 1 -Terhindar dari sinar matahari
- 2 -Sejarak 2 meter dari sumber lampu, misalnya lampu neon di langit-langit
- 3- Setinggi 1,2 m dari lantai (ukur dari lantai ke kamera)

Langkah 3 Kabel untuk Catu Daya



Titik-titik koneksi untuk daya dan komunikasi ada di bagian belakang terminal.

Langkah 4 Mempersiapkan Komunikasi Data

(Abaikan langkah ini jika Anda menggunakan flash disk untuk mentransfer data)

Koneksi TCP/IP – LAN

Untuk koneksi TCP/IP, colokkan jack RJ45 khusus ke dalam Port-TCP/IP (LAN) pada terminal. Sambungkan ujung satunya (jack RJ45 normal) ke hub jaringan area lokal (LAN) atau PC. Atur ID perangkat, alamat IP, subnet mask dan Gateway pada terminal (untuk penjelasan lebih rinci lihat manual pengguna perangkat keras).

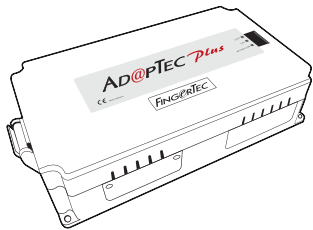
Langkah 5 Menyelesaikan Pemasangan

1. Periksa apakah semua sambungan kabel sudah benar.
2. Pasang terminal ke pelat belakang lalu kencangkan sekrupnya sampai terminal terpasang kuat ke dinding.
3. Hidupkan saklar pada terminal.
4. Mulai menggunakan terminal.

Aksesori Lainnya

FingerTec menawarkan aksesori pelengkap yang bisa digunakan bersama terminal. Aksesori opsional ini bisa tersedia di <http://accessory.fingertec.com>

AdapTec Plus



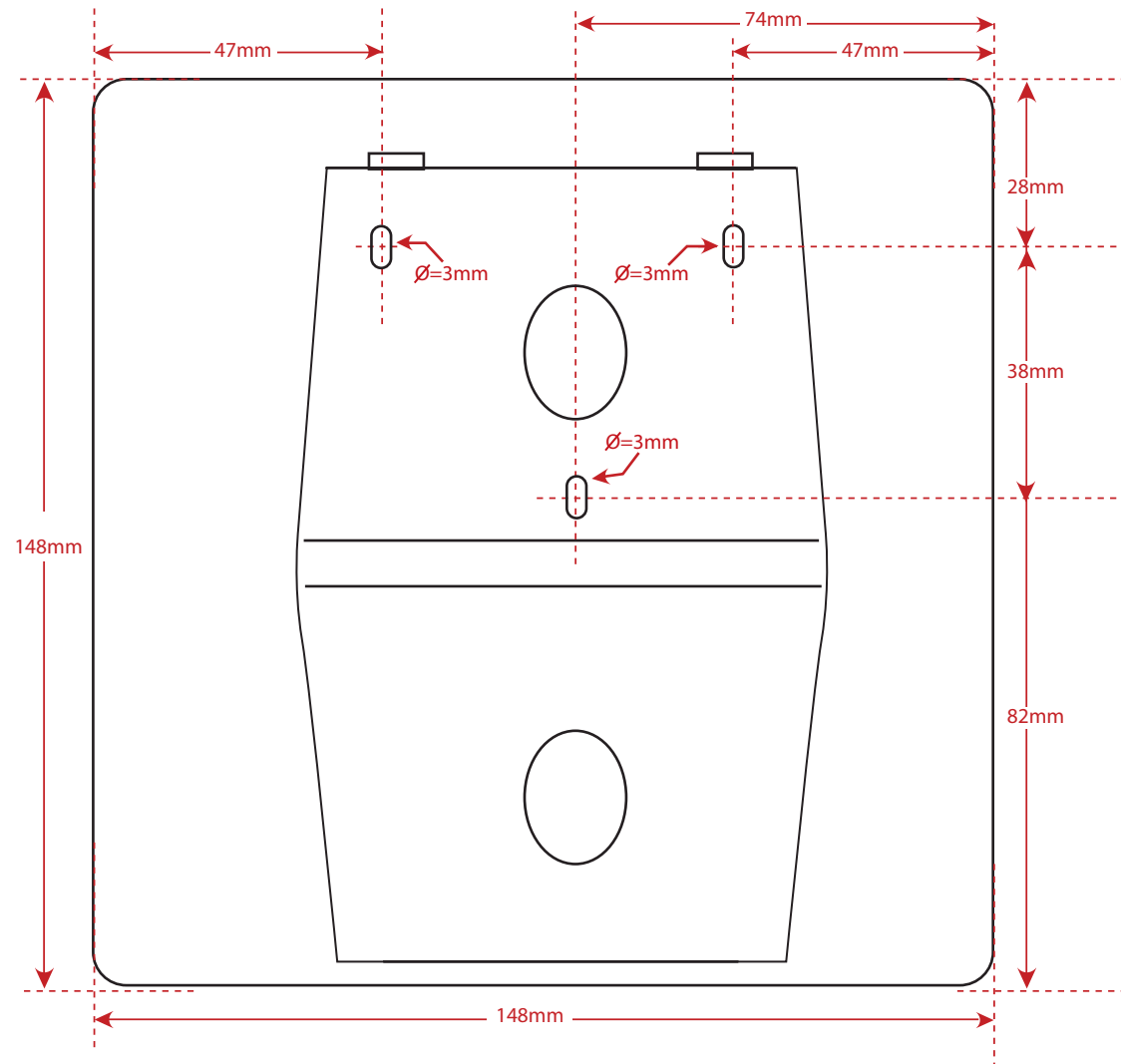
AdapTec Plus adalah catu daya 12VDC termasuk daya liner pengubah 110~ 240VAC. AdapTec Plus memasok daya 12VDC ke terminal FingerTec dan sistem pengunci pintu dan secara bersamaan mengisi satu baterai cadangan 12VDC 7.0Ah.

Apabila listrik mati, baterai cadangan secara otomatis memasok daya ke terminal dan sistem penguncian pintu. AdapTec Plus juga berfungsi mencegah agar pintu yang dirusak tidak bisa dibuka

Aksesoris Kunci Pintu

FingerTec menawarkan berbagai aksesoris kunci pintu untuk melengkapi rangkaian produk akses pintu.

Lampiran I Dimensi dan Ukuran Terminal



Tampilan Depan Pelat Belakang